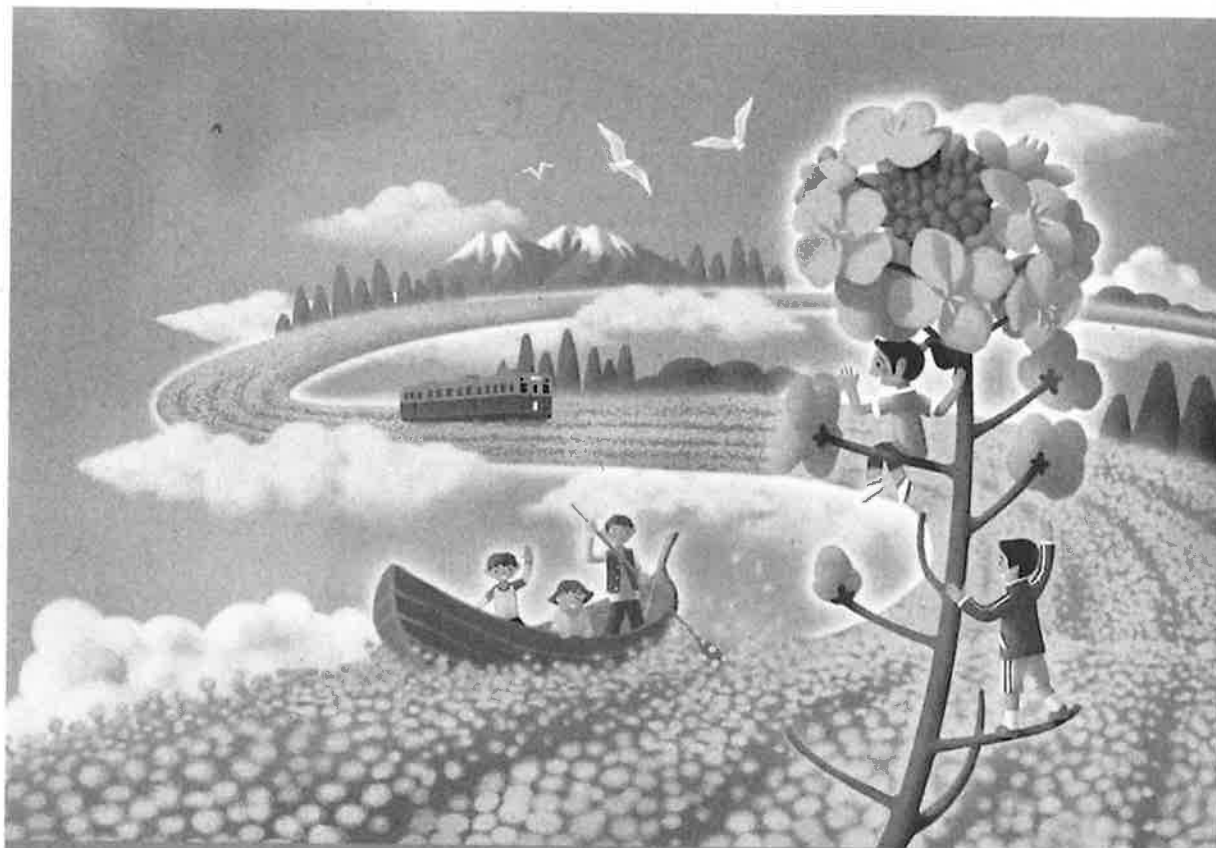


第26回

ちゅうでん

教育振興助成



助成の対象

2026年度中に全国の小・中学校、特別支援学校で実施される優れた教育上の試み、および小・中学校、特別支援学校の教職員を対象とした教育に関わる優れた研究集会やセミナーなどが助成の対象となります。助成件数は140～150件程度の予定です。

※昨年度、助成を受けられた学校(団体)による同様の実践につきましては、原則として助成の対象外とします。
ただし、継続的かつ発展的内容であれば2年目まで助成の対象とします。
※過去の活動実践は、財団ホームページで閲覧できます。

2025年度実績

154件(3,391万円)

応募資格

日本全国の小・中学校、特別支援学校(小・中学部)の教職員個人または教職員グループ

※同一校(団体)からの複数応募は認めません。※専修学校・各種学校は対象外とします。

応募方法

「第26回ちゅうでん教育振興助成申込書」(財団指定様式:財団ホームページよりダウンロード)を印刷し、「申込書記入例」を参考に必要事項を記入して、申込代表者および所属長(学校長等)の印を押印の上、財団宛にご郵送ください。

結果発表

選考委員会(8月予定)終了後、文書にて通知します。また、贈呈式(11月予定)終了後、財団ホームページにて公表します。

活動・研究の成果報告

助成を受けた方には、助成金によって実施した活動・研究に対する「報告書」(財団指定様式、A4×4枚)を提出していただき、財団ホームページにて公表します。また、併せて助成金の使途明細および領収書も添付していただきます。

〈個人情報の取扱いについて〉
当財団が取得する個人情報は本事業に関する選考作業、選考結果の通知、表彰式等の行事の案内、その他確認業務および財団事業に関する広報活動に限定して使用します。当財団は、入賞者に関する情報(都道府県名、学校・団体名、申込代表者名、研究内容)を財団ホームページ、情報誌などに掲載するほか、広報活動のために公開します。

募集期間

2026年4月1日(水) ▶ 6月12日(金) 必着

募集の概要

「学校支援コース」
(学校で行われる多様な教育実践)

10～30万円

「団体研究コース」
(複数校の教職員による研究・研修)

10～50万円

今日的な教育課題の解決につながる実践および研究

- 学習指導要領の実施に役立つ多様な分野にわたる教育実践・研究等
- 家庭や地域社会と連携した、多様な分野にわたる教育実践

応募先・お問い合わせ先

(公財)ちゅうでん教育振興財団「教育振興助成」係
〒461-0005 名古屋市長区東桜二丁目6番30号東桜会館4階
TEL:052-932-1741(平日9:00～17:00) FAX:052-932-1742

“詳細・申込書”はここからダウンロード!
www.chuden-edu.or.jp/oubo/oubo1/oubo1

